



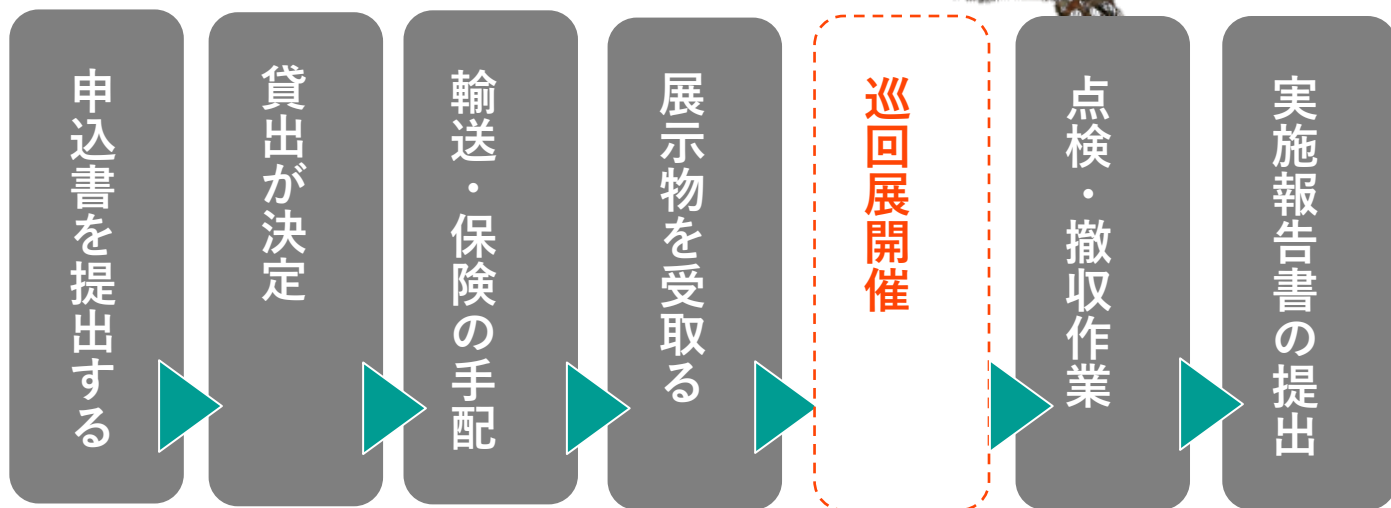
# 巡回展示をご活用ください！



国立科学博物館では当館で制作した展示物を全国の博物館等で活用していただくために、巡回展示物の貸出を行っています。

- 展示物の貸出料は無料です。  
※別途経費として輸送料、保険料（輸送中、展示期間中）が必要となります。  
※一般財団法人全国科学博物館振興財団からの輸送料助成金制度もございます。
- 貸出期間は1施設あたり1ヵ月を目途に貸出ししています。

## ●貸出の流れ



## ■お問い合わせ先■

独立行政法人 国立科学博物館  
展示部 常設展示・巡回展示課 巡回展示担当  
〒110-8718 東京都台東区上野公園7-20  
TEL : 03-5814-9893 FAX : 03-5814-9898  
E-mail : junkaiten@kahaku.go.jp

# 展示物の種類

## ノーベル賞を受賞した日本の科学者

1949年の湯川秀樹博士のノーベル物理学賞受賞以来、科学分野では多くの日本人研究者がノーベル賞を受賞しています。本巡回展は、研究業績だけでなく、幼少期のエピソード等を交え、ノーベル賞受賞者をより身近に知っていただける内容です。

〈展示物〉

- ・ロールスクリーンパネル 53本  
(導入3本、研究者紹介24本、研究紹介24本)
- ・受賞者関連資料 25点

〈必要面積〉100㎡～200㎡(目安)

〈設営時間〉2人で平均3～4時間



## ダーウィンを驚かせた鳥たち

自然科学者ダーウィンが進化論を考え付くヒントになったとされる鳥「ダーウィンフィンチ」について紹介します。アメリカ自然史博物館から借用した標本をもとに、精巧なバードカービングを作成しました。くちばしの形状や体の大きさ等の比較により、ダーウィンフィンチの進化についてお伝えする展示内容です。

〈展示物〉

- ・ロールスクリーンパネル 6本
- ・ダーウィンフィンチ雄模型16体+雌模型13体
- ・展示ケース 1台
- ・ガラパゴスゾウガメパネル 1枚
- ・動画再生用モニター 1台

〈必要面積〉30㎡～50㎡(目安)

〈設営時間〉2人で平均2時間



## キモかわすごい！ 海の骨なしどうぶつの世界



全体を見渡してみると、ほとんどが骨をもたない「骨なしどうぶつ(無脊椎動物)」です。特に、海の中には多種多様な骨なしどうぶつたちが生息し、興味深い独特の世界をつくり上げています。本展では、海の骨なしどうぶつたちの私たちの想像を超える、すごい！かわいい！生態などを紹介します。

〈展示物〉

- ・A1パネル 14点
- ・A2パネル 3点
- ・映像コンテンツ 3点
- ・標本等立体展示物 26点

〈必要面積〉100㎡～130㎡(目安)

〈設営時間〉2人で約1時間30分



## 博物館が支える 日本の生物多様性の保全



日本列島は、世界の中でも生き物の多様性が高い地域の一つであり、他の地域では見ることできない生き物がたくさん暮らしています。本展では、生物多様性について解説するとともに、博物館による生物多様性保全の方策等について、写真や標本、映像を交えながら紹介します。

〈展示物〉

- ・ロールスクリーンパネル 21本
- ・生物多様性フィギュア 1台
- ・立体地形図 1台
- ・標本展示 4台
- ・デジタルサイネージ 2台

〈必要面積〉100㎡～200㎡(目安)

〈設営時間〉3人で平均1時間30分



▼詳細はこちらからご確認ください！

<https://www.kahaku.go.jp/renkei/mobile/index.html>

# 文化財活用センターとの共同プロジェクト

国立文化財機構文化財活用センターと共に、全国の博物館・美術館に展示することができる文理融合型の巡回展示キットを共同開発しました。

※国立科学博物館は展示内容の検討や制作に係る科学的解説の監修を担当しました。

- ▶ 展示物の貸出の流れや貸出料については、文化財活用センターのHPやお問い合わせ先からご確認ください。

## 展示物の種類

### ふしぎなへび

東京国立博物館所蔵の「自在蛇置物」の複製品（レプリカ）を活用し、生きていへびはどのように動くのか？自在ではその動きをどこまで再現できているのか？など、実際のへびの動きについて動画も交えながら、似ているところ・違うところをじっくり観察し、科学と美術、両方の視点から“へびの動き”に迫る、文理融合型の展示キットです。

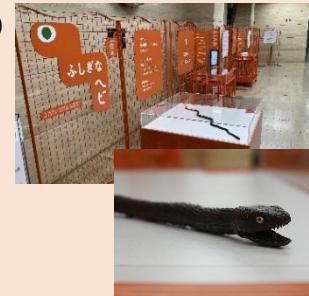
〈展示物（2026年3月現在）〉

- ・動態展示台 1台
- ・資料展示台 2台
- ・解説パネル 18枚
- ・解説映像用モニター 2台
- ・屏風型パネルスタンド 5セット

〈展示物面積〉 6～15㎡（可変）

〈設営時間〉 3人で約60分

制作：文化財活用センター、国立科学博物館 協力：東京国立博物館  
監修：吉川夏彦（国立科学博物館）、清水健（東京国立博物館）



## ■お問い合わせ先■

国立文化財機構 文化財活用センター 企画担当  
〒110-8712 東京都台東区上野公園13-9  
TEL：03-5834-2856  
9時30分～17時（土日祝日を除く）

▼詳細はこちらからご確認ください！



[https://cpcp.nich.go.jp/modules/r\\_free\\_page/index.php?id=128](https://cpcp.nich.go.jp/modules/r_free_page/index.php?id=128)